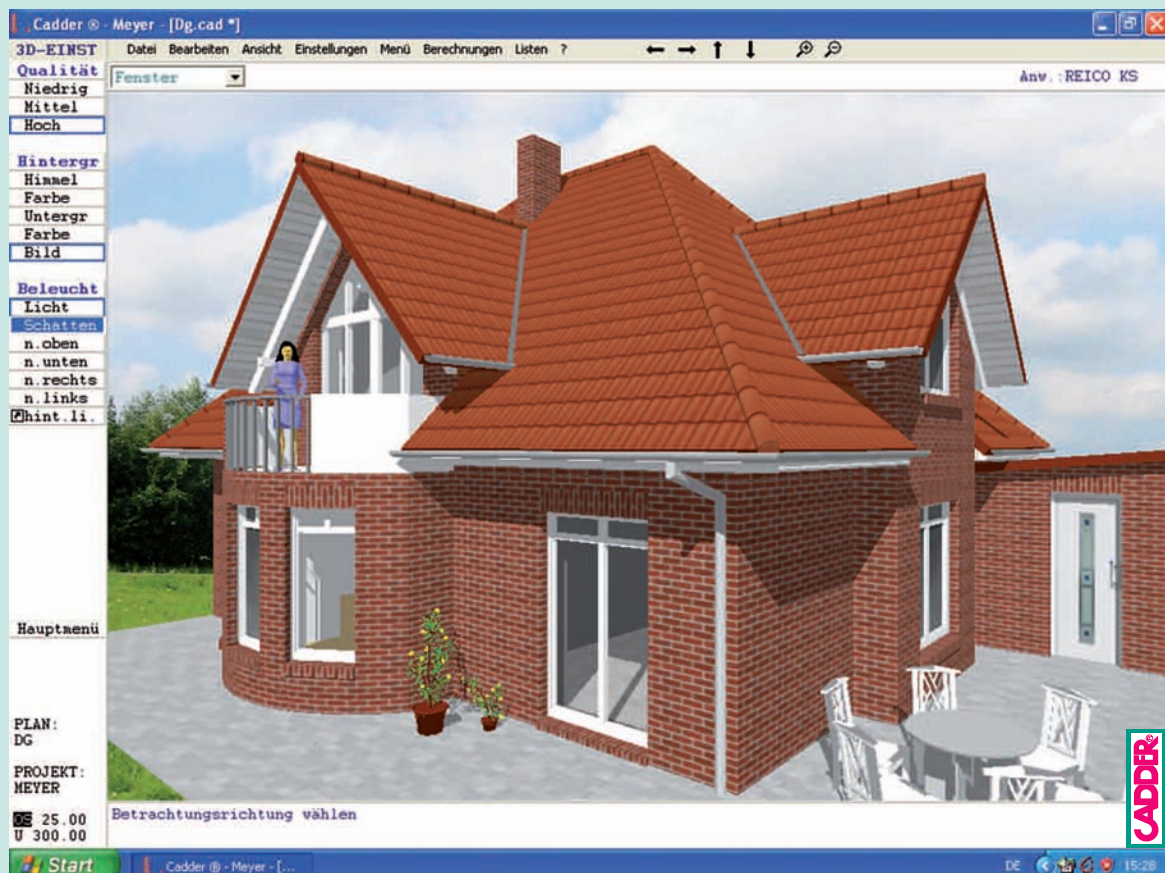


Das Gebot der Stunde:

Schnelles, erstklassiges Präsentieren bei sofortiger Änderungsmöglichkeit, Baukosten und – bei Änderung – Differenzkosten auf Tastendruck, sofortige Verfügbarkeit der nachvollziehbaren Mengen und Kosten, schnelle und einfache Weiterbearbeitungsmöglichkeit der Pläne zu Eingabe- und Arbeitsplänen (Massen, Flächen, Mengen etc. sind autom. aktualisiert für die späteren Abrechnungen; gute Arbeitspläne sparen Bauleitungszeit und Ärger!):

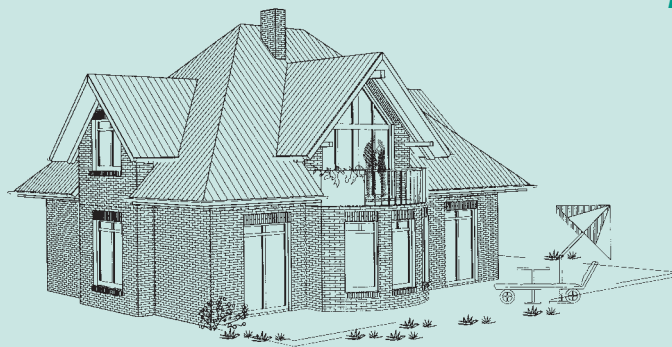
Das ist Effizienz und Verkaufshilfe bei voller Durchgängigkeit!

Suchen Sie einmal zu CADDER Gleichwertiges!



Neue Fotorealistik

Der Architekt kann bei der Ausarbeitung der Linien-Fluchtpunktperspektive durch das Ersetzen von Linien durch Freihandlinien, das Ziehen von „Balkenstrichen“, das Verzerren etc. „kreativen Pfiff“ reinbringen!



Vollautomatisch erstellt; ergänzt durch die (hier 2D-) Symbole Personen, Liegestuhl, Gras, Busch sowie die Freihandeintragung der Balkonpflanzen und die Linienunterbrechungen der Terrassenplatte.



Änderungen vorbehalten! Alle Rechte bei

Reico Gesellschaft für Organisationsinnovation im Architekturbüro mbH

Im Rosental 14 · 34132 Kassel · Tel. +49 (0) 561 / 9 40 88-0 · Fax 10 75 39

Eisenstückstr. 44 · 01069 Dresden · Tel. +49 (0) 351 / 4 75 89 56 · Fax 4 75 89 57

post@reico.de · www.reico.de

CADDER® für den Schlüsselfertigbau

Die meisten Planer verschwenden ihre Zeit mit arbeitsaufwendiger und nicht durchgängiger Software!

Schnelle Umsetzung von Skizzen für die Präsentation, Baukostenberechnung, Eingabe- und Arbeitspläne, mit jederzeitiger Verfügbarkeit der aktuellen und leicht nachvollziehbaren Flächen-, Massen-, Mengenlisten, Raumbuch, etc.

einfachst und ohne Schulung bedienbar!

Seit 1980 im Dienste der Projektanten, Kalkulatoren und Bauleiter

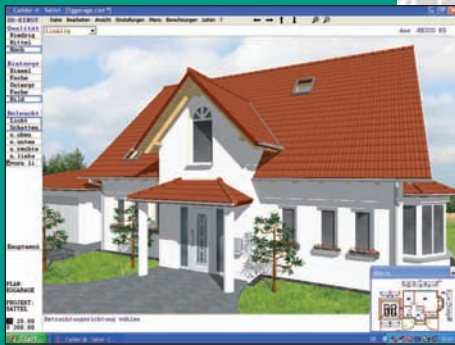
**Reico
Ges. für Organisationsinnovation
im Architekturbüro mbH**

Vertriebszentrale:

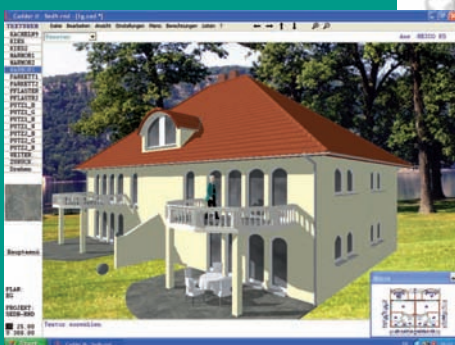
Im Rosental 14 · 34132 Kassel
Tel. 05 61 / 9 40 88-0 · Fax 10 75 39
post@reico.de · www.reico.de



Kassel · Dresden



CADDER®





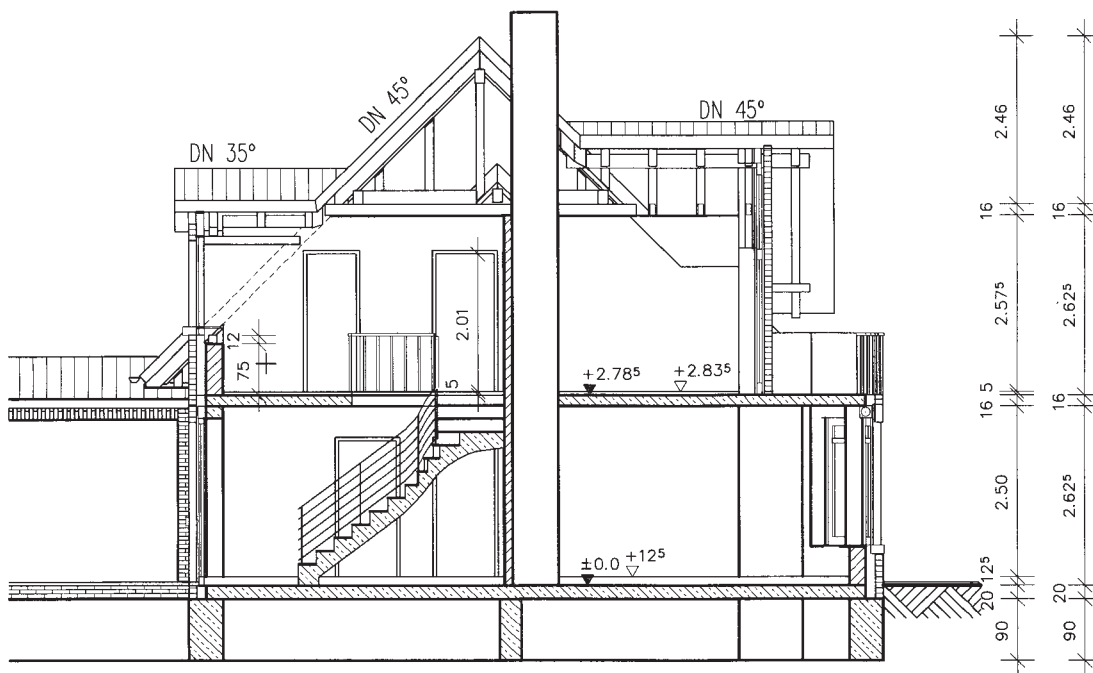
Ansicht - Süd

Ansicht vollautomatisch erstellt – ohne Nacharbeit!

3-D-Schraffurmuster, Füllfarben, Schatten, etc. wählen Sie vor.

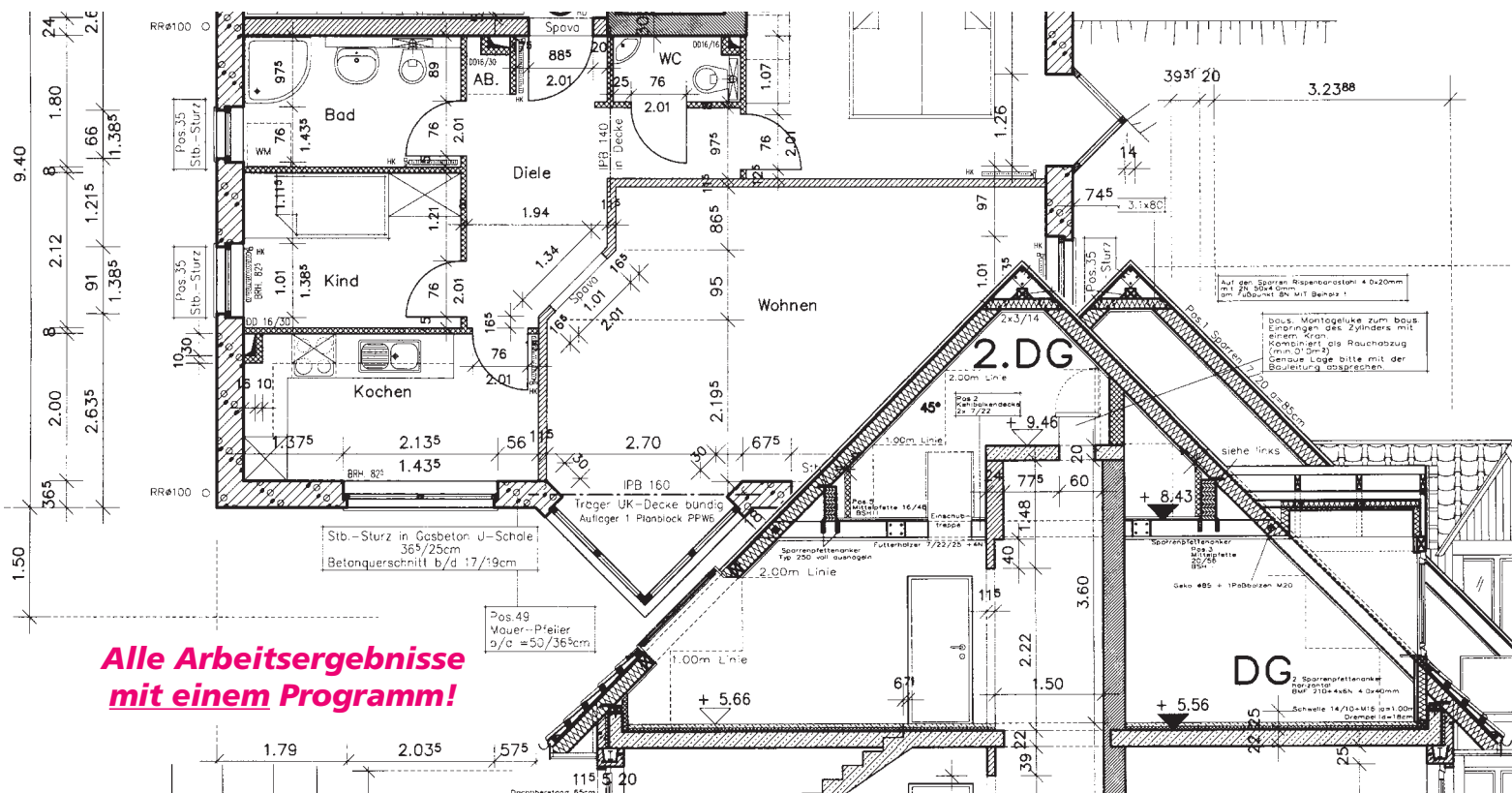
Auch die Ansichten, Schnitte und Perspektiven können jederzeit einfach und schnell mit Linien, Freihandlinien, Schraffuren, Füllfarben, Texturen, Symbolen etc. ausgearbeitet und durch z. B. eingelebte Fotos ergänzt oder mit „eigener Note“ versehen werden.

Automatisch erstellter Schnitt, ergänzt durch die Bemaßung, beliebig ausarbeitbar. Details können mit Vergrößerungsfaktor einfach herausgezogen werden.



Schnitt A-A

Beispiel: ausgearbeitete Pläne



Alle Arbeitsergebnisse mit einem Programm!

Für Hausanbieter und Architekten

wird es in Zukunft nicht ganz leicht sein, ohne die richtige, voll durchgängige Software Wettbewerbs- und Kostennachteile sowie Zeitverzögerungen auszugleichen.

Das Problem – die richtige Software!

Sie benötigen ein einziges rundes Programm, mit dem Sie nach vorliegenden Skizzen blitzschnell die Grundrisse eingeben und sofort überzeugende Präsentationszeichnungen und „Fotos“, Baukosten, Massen und Mengen, Eingabeplan, Nutzflächenberechnung, Raumbuch etc. zur Verfügung haben. Die Berechnungen müssen alle leicht nachvollziehbar und übersichtlich sein. Änderungen geometrischer und qualitativer Art müssen im Handumdrehen vorgenommen werden können und alle Ergebnisse danach aktualisiert sein. Das Ganze muss einfach bedienbar sein – ohne Schulung! Jeder, der damit zu tun hat, muss damit arbeiten können, auch der „Springer“ und Mitarbeiter, die einmal 8 Wochen nicht damit arbeiten – und dann wieder ganz schnell Ergebnisse brauchen!

Gibt es nicht!?

Gibt es schon! CADDER!

CADDER ist in allen Teilbereichen auf höchstem Qualitätsniveau: Schnell, einfach und gut für die Visualisierung, Fotorealistik und die übrigen so wichtigen Präsentationszeichnungen – z. B. die Grundrisse, die in anderer Qualität als die primitiven Darstellungen vieler Fertighausanbieter ausgegeben werden. Dabei haben Sie bei der Erfassung der Grundrisse die Maße im Baumaßraster oder über Maße eingegeben und können mit wenigen Schritten den Eingabeplan in bester Qualität mit exakten Schnitten und bildsauberen Ansichten erstellen und auch ganz schnell zum Arbeitsplan ausarbeiten: Gute Arbeitspläne bedeuten Entlastung des Bauleiters und Vermeidung von Zeitverzögerungen und Ärger. CADDER ist ein erstklassiges Konstruktionsprogramm! Bei jedem Planungsstand können Sie sich die Massen-, Mengen-, Stück-, Tür-, die verschiedenen Flächenlisten, Raumbuch etc. auslisten lassen, DIN/ÖNORM/SIA-, VOB-, BV- und bestellgerecht – mit autom. Eintragungen von z. B. Wandnummern, Flächenzerlegungslinien mit Maßeintragungen in die Pläne zum Nachvollzug! Das können und sollten Sie nachprüfen! Unsere Listen sind so, wie Sie sie brauchen! Wenn Ihnen ein anderer sagt: „Das können wir auch!“:

ebenfalls nachprüfen! Sie werden dann feststellen, was Qualität ist!

Wie kommen wir auf Tastendruck zu den genauen Kosten? Die Bauleistungslisten, auf die automatisch zurückgegriffen wird, sind integriert und **einfachst bearbeitbar**. Vom Zeichnen oder Präsentieren wechseln Sie für Änderungen und Ergänzungen auf diese Listen und zurück. **Übrigens:** In unseren Bauleistungslisten stehen 2 freie Spalten zur Verfügung für die Nummern von Bausoftware- oder Ausschreibungsprogrammanbietern oder für eigene Nummern, damit die beim Zeichnen mit CADDER autom. entstehenden Objektlisten von der betreffenden Software oder zur Bearbeitung mit Excel ausgewertet werden können, für autom. Leistungsverzeichniserstellung, Angebots- und Rechnungserstellung, Controlling, kompakte Bauherren-Kostenaufstellung für die Bank, etc.

CADDER-Prinzip und -Arbeitsweise

CADDER arbeitet mit Ihren Vorschlagswerten. Wohl mit keinem anderen Programm zeichnen und ändern Sie Grundrisse – auch im Bestand – so schnell wie mit CADDER, aber: die Wände haben eine (vorgeschlagene) Höhe und die Elemente Fenster mit Scheiben, Sprossen, Fensterbänken etc. sitzen ebenso wie die anderen Elemente an der richtigen Stelle. Die (Massiv-)Treppen setzen und optimieren Sie mit wenigen Schritten. Mit der Maus ziehen Sie dann ein Erfassungsrechteck (Box) für die Decke über den Grundriss: die Decke ist fertig! Wärmedämmung und Verblender wurden automatisch um die Deckendicke hochgezogen bzw. die Deckenumlaufsteine gesetzt. Unter RÄUME klicken Sie in den jeweiligen Raum und dann auf den gewünschten Raumtyp. Die dem Raumtyp zugewiesenen Wand-, Decken- und Fußbodenaufbauten mit den einzelnen Schichten werden dem Raum zugewiesen und Sie haben die Flächen und Baukosten auch hierfür. Die Raumtypen legen Sie ebenso wie die Leistungen einfach selbst fest und ergänzen so die mitgelieferte Ausgangsdatenbank.

Nun zum ausgebauten Dachgeschoss: Dachgeschossautomatik angewählt und die entsprechenden Dach- und Gaubenmarkierungen vorgenommen: **fertig!** Das am Bild-

schirm befindliche (Erd-) Geschoss wurde hochkopiert, Dachflächen und Gauben mit den Vorschlagswerten gesetzt, Wände angepasst und das neue Geschoss in die Etagenverwaltung gebracht – alles automatisch: Fotorealistik, Ansichten, Baukosten etc. stehen für das gesamte Gebäude bereit.

Die einfache und augenschonende Bedienerführung von CADDER

Mit CADDER wird der Computer zum Handwerkszeug wie Bleistift, Lineal und Taschenrechner – ohne EDV-Kurs oder Schulung. Sie sind Unternehmer, Verkäufer oder Baufachmann und wollen dies auch bleiben. Entsprechend haben wir die Bedienerführung ausgelegt: für den Anwender! Deshalb arbeiten wir im Menü mit Worten statt mit Ikonenleisten, obwohl das aktuelle CADDER eine lupenreine Entwicklung für Windows-Betriebssysteme ist. CADDER gibt Ihnen in der Dialogzeile an, was es für eine Eingabe von Ihnen erwartet. **Wir wundern uns immer wieder, welche umständlichen und komplizierten CAD-Programme auch heute noch gekauft werden!**

Das Handbuch zu CADDER

(ein Ordner, DIN A4, mittlere Breite) Sie bekommen zum schnellen Nachschlagen ein Handbuch, bei dem Sie schon durch Blickkontakt feststellen, „was Sache ist“, mit Bildfolgen und kurzen, präzisen Erklärungen hierzu sowie „mundgerecht“ vorbereiteten Beispielen, z. B. für die verschiedensten Dachvarianten. Wenn dann dennoch eine Frage auftritt, die nicht sofort selbst durch Erproben eines Menüpunkts geklärt werden kann – und gerade am Anfang treten nun einmal bei der praktischen Arbeit Fragen auf –, wollen Sie sofortige Hilfe. Wenn Sie zum Telefon greifen, erwarten Sie auch sofort einen qualifizierten Ansprechpartner, der Ihnen mit ein paar einfachen Worten sagt, was Sie anklicken und eingeben müssen.

Mit unserem zentralen Service klappt das von 9 bis 18 Uhr. Im Gegensatz zu vielen Verkaufsbüros oder Niederlassungen anderer Anbieter haben wir kein Interesse daran, Dienstleistungen (z. B. Schu-

lungen, persönliche Hilfestellungen) zu verkaufen. Wir verdienen beim Lizenzverkauf gut und wollen dann, dass es bei Ihnen läuft und Sie über unseren Service immer auf aktuellem Programmstand bleiben und auch zu uns Kontakt halten, z. B. für Verbesserungsanregungen. Dann fahren wir auch über Ihre Empfehlungen neue Aufträge ein!

Werterhaltung der Investition/Firmenrisiko

Es müsste eigentlich ein Alptraum für jeden Anwender einer Softwarelösung von zentraler Bedeutung sein, dass „sein“ Softwarehaus in Insolvenz geht. Denken Sie nur an Ihre Daten, speziell die Pläne, und die Weiterentwicklung, damit Ihre Software nicht veraltet. Die jüngste Vergangenheit hat gezeigt, dass dieses Risiko sehr groß ist. Firmen, die ganze Sammelsurien von Programmen haben, deren Kostenstruktur nicht stimmt, die als langsame Entwickler bekannt sind oder komplizierte Programme anbieten sowie „Abheber“ sind dabei besonders gefährdet. Die Reico ist ein 26 Jahre altes Familienunternehmen mit enger Kundenbindung, schneller Entwicklung und solider Finanz- und Geschäftspolitik, stark in Zentraleuropa und ohne „Gloubi-Pleier“-Ambitionen. Wir konzentrieren uns auf die Marke CADDER, können hier aber auch jedes Detail sorgfältig ausarbeiten. Bei einem Entwicklungszyklus von einem Jahr wächst Ihre Softwarelösung CADDER mit teilweise wesentlichen weiteren Verbesserungen, zusätzlichen Automatismen und schneller Umsetzung von Anwenderrückmeldungen. Die Reico begann bereits 1980 mit der Softwareentwicklung für Projektanten, Kalkulatoren und Bauleiter und hat eine **Unzahl von Praxisrückflüssen** in CADDER eingearbeitet.

Service

Diese oben genannten ganzen Programmverbesserungen und -ergänzungen erhalten Sie im Rahmen einer – in Anbetracht unserer Leistungen – äußerst günstigen Software-Service-Vereinbarung kostenlos. In diesem Service ist auch die kostenlose Telefonhilfe enthalten.

Wir glauben nicht, dass Sie – in der Summe aller Kriterien – Vergleichbares finden.

Blitzentwurf mit der „intelligenten Maus“

Mit der Maus an den Bildschirm gebrachte Grundriss-Skizzen werden automatisch in baumaßgerechte Zeichnungen umgesetzt. Bei klassischer Bauweise wird dabei die Fugenbreite berücksichtigt. Gespeichert werden statt der Linien die vorgewählten Elemente, z. B. die zweischalige Wand, das Fenster mit Roll- und Grenadierschicht etc.

Grundrissbemaßung

Vollautomatisch – auch zur Schnellkontrolle und als Vorbereitung für die Planausarbeitung – nach üblichen Bemaßungsregeln, bei beliebigen Eingriffs- und Ergänzungsmöglichkeiten.

Blitzänderung

1. Maßüberschreibung:
Der Plan passt sich an.

2. Modulübergreifendes Aufnehmen und Verschieben von Elementen:

Die gepunktet dargestellte Kopie des aufgenommenen Elements wird durch die Maus an die gewünschte Position geführt. Sie springt dabei jeweils um die eingestellte Schrittweite, z. B. 12,5 cm. Beim Bestätigen wird der Plan geändert und bleibt baumaßgerecht.

3. Modulbezogene Änderungsdienste
in allen praxisgerechten Varianten und mit beliebigen Maßen.

Echtzeitvisualisierung

Zu jedem Zeitpunkt! Es wird auf die Texturen (Fotohinterlegung) der Elemente in der Datenbank zugegriffen. Während der Visualisierung können Elemente gebäudebezogen durch bloßes Anklicken stufenlos farblich oder texturmäßig geändert und die Varianten abgespeichert werden (Beratung, Hausverkauf!).

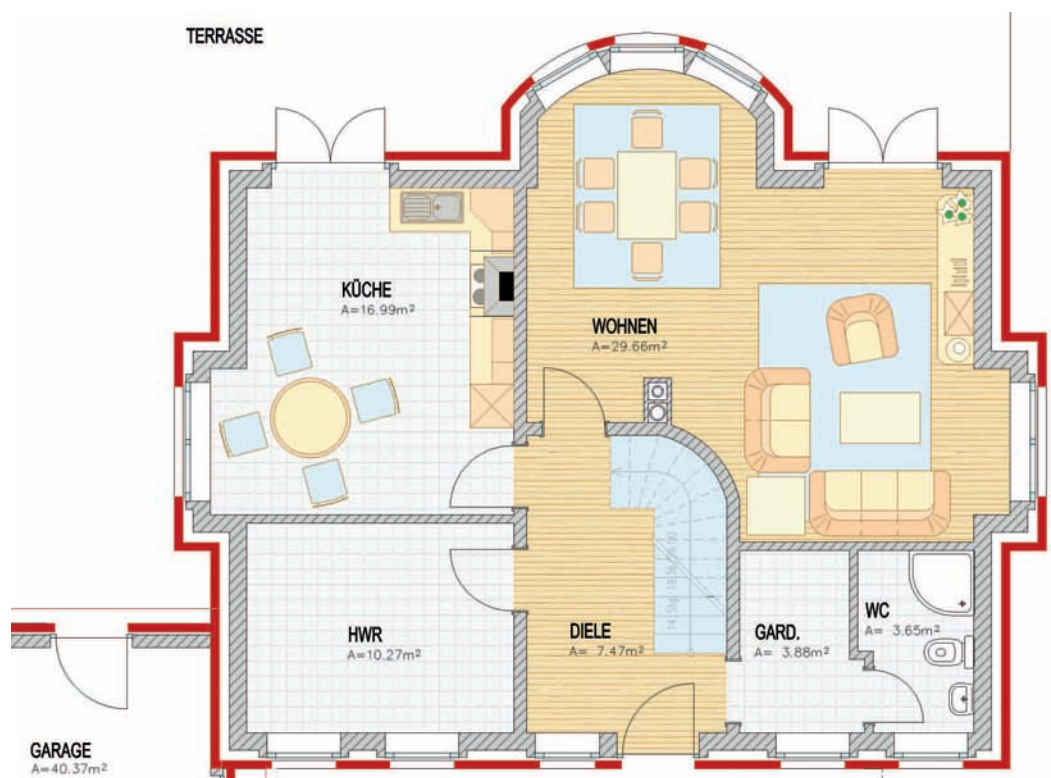
Layout-Erstellung

Zeichnungen, Fotorealismen, Hintergrundfotos, sonstige Fremdfotos, Texte etc. können beliebig arrangiert und auf Ausgabegeräte bzw. Datei gegeben werden. Schnittstellen u. a.: BMP, JPG, PDF.

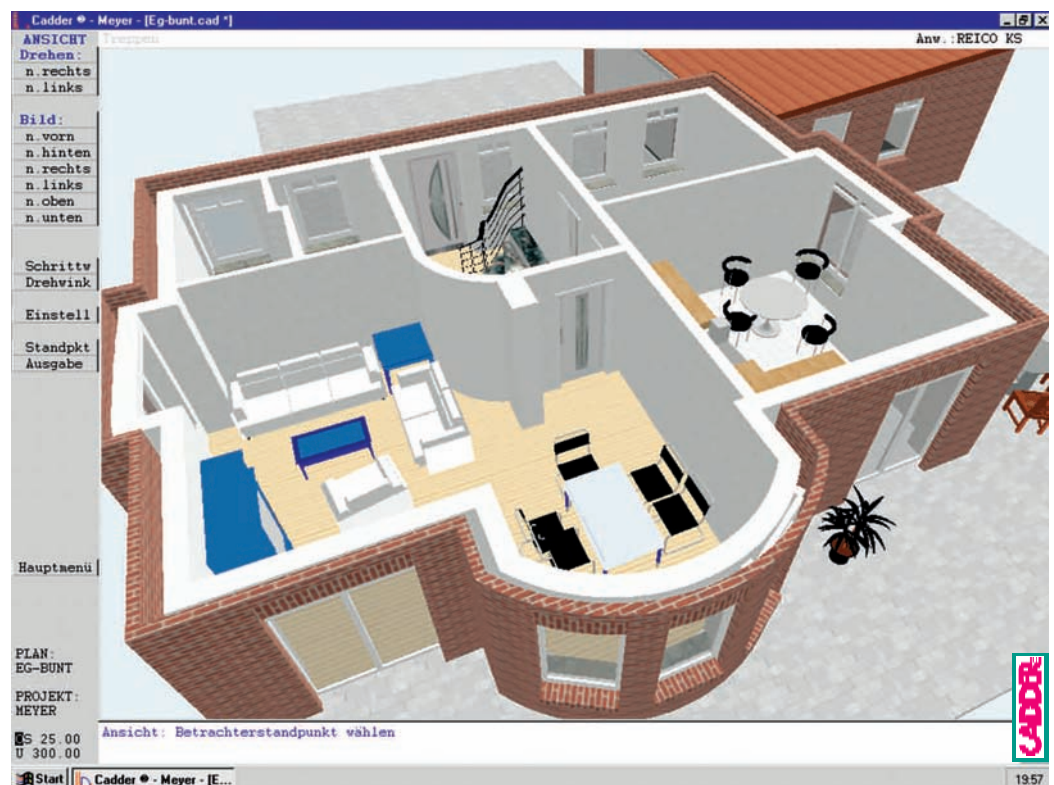
Weiterarbeit mit dem vorhandenen Plan

Sie erhalten jederzeit saubere Ansichten und exakte Schnitte mit wenig Nachbearbeitungserfordernis für gute Eingabe- und Arbeitspläne. Die Pläne können im Layout beliebig arrangiert und Details vergrößert werden, z. B. für M 1:20.

CADDER®



Eingabezeit für das komplette Geschoss einschließlich Optimierungen, Material- und Aufbauenzuweisungen und ggf. Einheitspreis-Korrekturen: ca. 1 Stunde! (Entwurf: = 20 min)



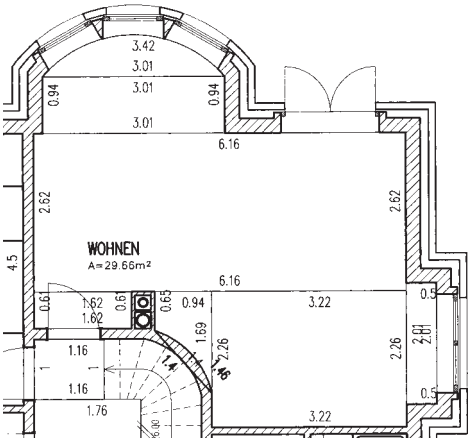
Flächenberechnung, nach DIN 277 und WoFIV

Im DG autom. Eintragung der 1- und 2-m-Linien im Plan und autom. Bewertungen bei der Nutzflächenausgabe.

Bei der Flächenausgabe:

Automatisches Einzeichnen der Einteilungslinien für Rechtecke, Trapeze und Dreiecke, mit ebenfalls automatischer Eintragung der Einzelmaße. Der Plan kann mit diesen Eintragungen ausgedruckt werden.

(Aufmaß, Nachvollzug)



Auszug Raumbuch

Auszug Baukosten

Kurzbez.	Langtext	Abmessung	Menge	E-Preis	G-Preis
RGreeBul	Röben Verblender Greetsiel buntgeflammt glatt NF	11.5	183.95 m²	97.00	17843.00
Wärmedäm	Kerndämmung 10 cm	10	110.08 m²	15.00	1651.00
HLZ 12	HLZ 12-1.2	11.5	25.22 m²	28.00	706.00
HLZ 12	HLZ 12-1.2	17.5	36.80 m²	44.00	1619.00
KSR201.8	KS-R 20-1.8	17.5	52.24 m²	46.00	2403.00
KSR201.8	KS-R 20-1.8	24	20.939 m²	207.00	4334.00
Sturz	Ziegelsturz	112.5x17.5x7.1	4 Stk	12.00	48.00
...					
RGreeBul	Grenadierschicht passend zum Verblender		23.080 m	10.00	231.00
PutzKZ	Kalkzementputz f. Feuchträume		21.55 m²	13.00	280.00
PutzG	Gipsputz		253.76 m²	10.00	2538.00
IsoAnFli	Isolieranstrich f. Fliesen		21.55 m²	3.00	65.00
Anstrich	Anstrich: Dispersionsfarbe		253.76 m²	3.60	914.00
TapRauh	Rauhfaserstapete		253.76 m²	4.00	1015.00
Wfli30	Wandfliesen, Material zu EUR 30,-/qm		21.55 m²	30.00	647.00
WfliVerl	Wandfliesen, Verlegen o. Material		21.55 m²	40.00	862.00
ITnormal	Innentür, Holz, Standardausführung	76x201	1 Stk	470.00	470.00
ITnormal	Innentür, Holz, Standardausführung	88.5x201	3 Stk	520.00	1560.00
...					
TrStahlb	Treppe, Stahlbeton		0.935 m³	1800.00	1683.00
Stufenbe	Treppe, Stufenbelag		3.43 m²	30.00	103.00
...					
Eckdusch	Eckdusche incl. Einbau		1 Stk	700.00	700.00
WB-45-34	Waschbecken 45x34 incl. Einb.		1 Stk	300.00	300.00
Gesamtsumme unvollständig! Siehe GP-Spalte!				~	118500.00
Positionspreise auf 1,- Euro und Summe auf 100,- Euro gerundet					
Wahlweise € oder Landeswährung					

Raum Nr.	Raumbezeichnung	Faktor	Maße (m)	Bruttofläche	Nettofläche (m²)
1.1.0 Wohnfläche EG					
	HWR		3.67 * 2.885	10.59	10.27
	KÜCHE		4.50 * 3.67		
			+ 2.01 * 0.50	17.52	16.99
	DIELE		3.095 * 1.76		
			+ 1.157 * 1.00		
			+ 1.096 * 1.00	7.70	7.47
	WC		2.51 * 1.385		
			+ 1.385 * 0.21	3.77	3.65
	GARD.		2.51 * 1.51		
			+ 1.01 * 0.21	4.00	3.88
	WOHNEN		6.155 * 2.62		
			+ 3.22 * 2.255		
			+ 3.01 * 0.941		
			+ 1.45 [Segment]		
			+ 0.94 * (1.686+0.648) / 2		
			+ 2.01 * 0.50		
			+ 1.615 * 0.61		
			- 0.17 [Segment]	30.58	29.66
Summe Wohnfläche EG				74.16	71.92

Beschichtung	Abmessung (m)	Summe (m²)	Bemerkung
<u>1.1.0 HWR</u>			
<u>1.1.1 Fußboden</u>			
BFliese	3.67 * 2.885	10.59	
<u>1.1.2 Wände</u>			
Anstrich	2.625 * 2.885		Wand
	2.625 * 3.67		
	2.625 * 2.885		
	2.625 * 3.67	34.41	
<u>1.1.3 Decke</u>			

CADDER überzeugt in jedem Detail

CADDER ist ein ausgereiftes Programm, das sehr in die Tiefe geht und trotzdem einfach bedienbar ist.

Nur einige Beispiele:

Wandtypabspeicherung für die Arbeitsbeschleunigung.

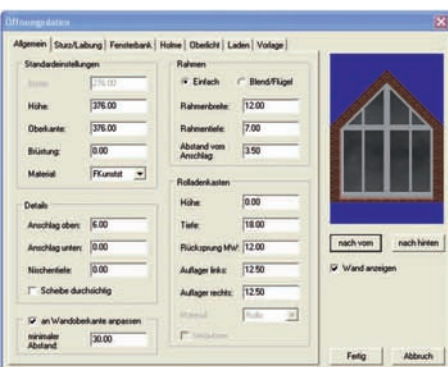
Die Arbeit bei höhenversetzten Ebenen (bei vielen Programmen 3D-mäßig schwierig)

Schleppdachautomatik:

Die Wände passen sich geschossübergreifend an ein heruntergezogenes Dach an.

Fenster:

Rautenfenster, Bullaugen oder freie Fensterformen. Ein besonders feiner Fenstereditor, um z. B. bei Gauben und Giebeln die Fensterkonturen schnell anzupassen, ebenso wie z. B. Kempfer, Sprossen, Fensterbänke, Rolladenkasten, Fensterläden, Leibungen etc.



Automatische Dachflächenverschneidung, wenn eine Gaube gesetzt, wenn abgewalmt oder eine Dachfläche in der Höhe verschoben wird.

Fallrohrdarstellung (s. „Foto“ auf Deckblatt)

Holzrahmenbau

Die verschiedensten Konstruktionsvarianten, auch für die Eckausbildung, stehen zur Verfügung. Die Holzkonstruktion kann mit Verblender ausgemauert werden (nordd. Fachwerkhäuser).

Zusatzmodule für den Hausverkauf:

Bauherren-Baukostenberechnung nach Gewerken und Bauherren-Baubeschreibung, bestehend aus allgemeinem Teil und Bauherren-Raubuch. **Zusatzmodul für gewerkbezogene Aufmaßlisten**

Bauleistungsliste Hintermauerwerk

Für jede Dicke eine Zeile. CADDER erkennt vom Plan weg das zugewiesene Material, stellt die Dicke fest, schaut in der Bauleistungsliste, ob nach qm oder cbm berechnet werden soll, berechnet die Kosten.

Baukosten unklar

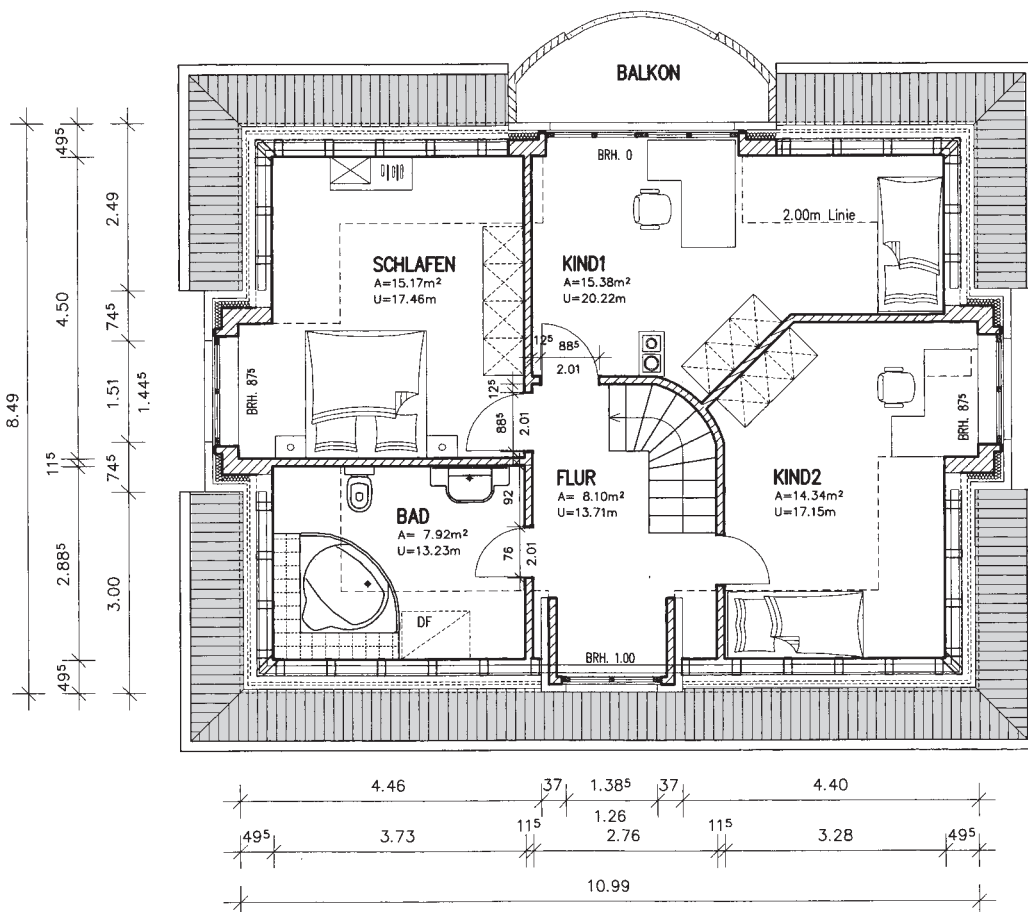
Hinweis bei nicht erfassten Dicken.

Name	Dicke	Euro	DM	m²	m³	Hersteller	Textur	Beschreibung	Leistungsnummer	Positor
KSR121.8	11.5	28.00	54.76	X	-		PUTZWEIS.CT: KS-R 121.8		630165	63.0165
KSR121.8	17.5	43.00	84.10	X	-		PUTZWEIS.CT: KS-R 121.8		630170	63.0170
KSR121.8	24	61.00	119.31	X	-		PUTZWEIS.CT: KS-R 121.8		630175	63.0175
KSR121.8	30	245.00	479.18	-	X		PUTZWEIS.CT: KS-R 121.8		630180	63.0180
KSR121.8	36.5	265.00	518.29	-	X		PUTZWEIS.CT: KS-R 121.8		630185	63.0185
KSR121.8		0.00	0.00	X	-		PUTZWEIS.CT: KS-R 121.8		630190	63.0190
KSR201.8	11.5	30.00	58.67	X	-		PUTZWEIS.CT: KS-R 201.8		012.20.466	
KSR201.8	17.5	46.00	89.97	X	-		PUTZWEIS.CT: KS-R 201.8		012.20.467	312210
KSR201.8	24	207.00	404.86	-	X		PUTZWEIS.CT: KS-R 201.8		012.20.478	
KSR201.8	30	255.00	498.74	-	X		PUTZWEIS.CT: KS-R 201.8		012.20.480	
KSR201.8	36.5	265.00	518.29	-	X		PUTZWEIS.CT: KS-R 201.8		012.20.482	
KSR201.8		0.00	0.00	X	-		PUTZWEIS.CT: KS-R 201.8			
HLZ8-0.8	17.5	45.00	88.01	X	-		PUTZWEIS.CT: HLZ 8-0.8		630225	63.0225
HLZ8-0.8	30	290.00	567.19	-	X		PUTZWEIS.CT: HLZ 8-0.8		630230	63.0230
HLZ8-0.8	36.5	300.00	586.75	-	X		PUTZWEIS.CT: HLZ 8-0.8		630235	63.0235
HLZ80.8	17.5	50.00	97.79	X	-		PUTZWEIS.CT: HLZ 80-0.8		630240	63.0240
HLZ80.8	24	69.00	134.95	X	-		PUTZWEIS.CT: HLZ 80-0.8		630245	63.0245
HLZ80.8	30	285.00	557.41	-	X		PUTZWEIS.CT: HLZ 80-0.8		630250	63.0250
HLZ80.8	36.5	295.00	576.97	-	X		PUTZWEIS.CT: HLZ 80-0.8		630255	63.0255
HLZ80.8		0.00	0.00	X	-		PUTZWEIS.CT: HLZ 80-0.8		630260	63.0260
HLZ 12	11.5	28.00	54.76	X	-		PUTZWEIS.CT: HLZ 12-1.2		012.10.025	
HLZ 12	17.5	43.00	84.10	X	-		PUTZWEIS.CT: HLZ 12-1.2		012.10.026	
HLZ 12	24	178.00	348.14	-	X		PUTZWEIS.CT: HLZ 12-1.2		012.10.027	
HLZ 12	30	200.00	391.17	-	X		PUTZWEIS.CT: HLZ 12-1.2		012.10.031	
HLZ 12	36.5	250.00	488.96	-	X		PUTZWEIS.CT: HLZ 12-1.2		012.10.032	
HLZ 12		0.00	0.00	X	-		PUTZWEIS.CT: HLZ 12-1.2			
Poroton	30	305.00	596.53	-	X		porositertes Mauerwerk			
Poroton		0.00	0.00	-	X		porositertes Mauerwerk			

Bauleistungsliste Wandaufbauten

Anstrich wurde markiert und im Menü **Aufbau** angewählt: Die Schichtenliste wurde daraufhin durch CADDER eingeblendet, um den Aufbau zu ändern/zusammenzustellen.

Name	Aufbau	Beschreibung	Farbe
BekHolz	BekHolz; Unterkon		
Marmor1	MarmorM1; MarmorV		
Marmor2	MarmorM2; MarmorV		
Marmor3	MarmorM3; MarmorV		
PutzReib	PutzReib		
Tapete 1	PutzG; TaTextil		
Tapete 2	PutzG; TaTextil		
Anstrich	PutzG; Anstrich; TapRauhl		
AnDunkel	PutzG; TapRauhl; Anstrich; Fa		
AnGlasf	PutzG; TapGlasf; Anstrich		
AnSilk	PutzG; AnSilk		
AnDispSi	PutzG; AnDispSi		
AnKGPDIs	PKGgeg; TapRauhl; Anstrich		
AnKGPSi	PKGgeg; AnSilk		
AnNab	PutzKZ; IsoAnMal; Anstrich		
AnGisDis	Grunder; Anstrich		
PutzA1F	FassPutz; FeinStu; Farbe W1		
PutzA2F	FassPutz; FeinStu; Farbe G1		
PutzA3F	FassPutz; FeinStu; Farbe R1		
PutzA4F	FassPutz; FeinStu; Farbe B1		
PutzA1G	FassPutz; GrobStu; Farbe W2		
PutzA2G	FassPutz; GrobStu; Farbe G2		
PutzA3G	FassPutz; GrobStu; Farbe R2		
PutzA4G	FassPutz; GrobStu; Farbe B2		
FlBad	PutzKZ; IsoAnFl; WFl60; WFlVel		
FlWC	PutzKZ; IsoAnFl; WFlWC; WFlVel		
FlHWB	PutzKZ; IsoAnFl; WFlHW; WFlVel		
Fliese40	PutzKZ; IsoAnFl; WFl40; WFlVel		
Fliese60	PutzKZ; IsoAnFl; WFl60; WFlVel		



Sekundenarbeit! Automatischer Horizontalschnitt – einschließlich des Sparrenschnitts, des Umsetzens der Wände, der Dachschraffur!

Wand Nr.	Länge (m)	Berechnungs-länge (m)	Höhen (m)	Abgezog. Öffngn.	Fläche/Vol. (m² / m³)	Bemerkungen
----------	-----------	-----------------------	-----------	------------------	-----------------------	-------------

1.1.0 Hintermauerwerk

1.1.1 Hintermauer, 24 dick

2	0,50	0,26	1,75		0,109 m³	
4	0,50	0,50	1,75		0,210 m³	
9	0,50	0,26	1,75		0,109 m³	
11	0,50	0,50	1,75		0,210 m³	
13	4,40	3,91	0,75		0,704 m³	
21	4,46	3,97	0,75		0,715 m³	
1	3,00	3,24	0,75/2,292		0,737 m³	
3	3,00	2,49	2,052/3,297/2,052	1	0,953 m³	
5	2,49	2,49	2,052/0,75		0,520 m³	
6	10,99	10,24	0,76/3,797/0,76	1	1,844 m³	
8	2,49	2,73	0,76/2,292		0,651 m³	
10	3,00	2,49	2,052/3,297/2,052	1	0,953 m³	
12	3,00	3,00	2,052/0,76		0,618 m³	

Summe Hintermauer, 24 dick 8,333 m³

Lfd. Nr.	Maße (m)	Fläche (m²)
----------	----------	-------------

3	7.022 * (12.43 + 2.50) / 2 + 1.064 * 1.054 / 2 + 1.064 * 1.054 / 2 - 3.284 * 2.128	46.55
4	3.132 * (3.515 + 1.30) / 2	7.54
5	3.132 * (3.515 + 1.30) / 2	7.54

DG-Erstellung

Die benötigten Wände, Fenster, Treppen etc. wurden ins DG hochkopiert und die nötigen Grundrissänderungen vorgenommen. Anschließend wurde das Dach nach Änderung weniger Vorschlagswerte – Drempe/-Kniestockhöhe, Fußpfettenquerschnitt und -rück-sprung, Dachneigung etc. – automatisch ausgemittelt. Ebenso einfach werden die Gauben gesetzt, wobei nach der Wahl des Gaubentyps und der Änderung der Vorschlagswerte nur die Gaubenfront eingegeben wird. Die Gaube wird dann automatisch erstellt. Wenn Sie auch CADDER-Dachstuhl/Holzbau/Abbund integriert haben, wird der Dachstuhl berechnet und gesetzt und kann leicht zimmerergerecht ausgearbeitet werden; die Holzlisten und Kostenberechnungen hierfür stehen zur Verfügung. Die CADDER-Daten können direkt an Statikprogramme übergeben werden. Über **Etagen** werden die Geschosse für Schnitte, Ansichten, Perspektiven und Fotorealistik zusammengestellt.

Dachgeschossautomatik und **Etagenaktualisierungsautomatik** ermöglichen schnellste Anpassung bei Änderungswünschen von Bauinteressenten – bei sofortigem Ausweis der neuen Baukosten und der Differenzkosten zum bisherigen Vorschlag – **zuverlässig!**

Auszug Wandmassen im DG – wahlweise nach VOB oder als Bestellmassenliste und **Dachflächenliste**: Exakt, übersichtlich, nachvollziehbar. Fremdgeplante Objekte können in CADDER eingelesen werden – zur Ermittlung der Massen und Kosten. Dabei können Linien in den gewünschten Wandtyp umgesetzt werden. Bei dieser Gelegenheit erhalten Sie bei Erfordernis gleich saubere Arbeitspläne!

Die Deckenaufbauzeichnung – einschließlich der abgeschrägten Decken! – mit eingetragenen Konstruktionsmaßen wird automatisch erstellt bei gleichzeitiger Ausgabe der hierzu gehörigen genau nachvollziehbaren Flächenberechnung für den Trockenbauer und die Malerarbeiten.

Bei jeder Planänderung: aktuelle Listen!